



GAMMA TRAPEZIO
multistart

LINEA PRODOTTO MAQms

MAQms : Madreviti in acciaio quadre

Scheda Prodotto	
CARATTERISTICHE COSTRUTTIVE : FORMA	<p>Madrevite di forma quadra .</p> <p>La lunghezza è sufficientemente dimensionata per azioni di serraggio-blocco. Il grado di finitura della superficie esterna della madrevite è in h11.</p> <p>La forma quadra la rende idonea al fissaggio su superfici piane .</p> <p>Il materiale è saldabile ed il fissaggio è agevolato dalla ampia superficie di contatto della boccola.</p>
CARATTERISTICHE COSTRUTTIVE : MATERIALE	<p>Acciaio 11SMnPb37</p> <p>Acciaio appartenente alla categoria degli ACCIAI AUTOMATICI non destinati al trattamento termico. Acciaio a basso contenuto di carbonio, con S e Pb realizzati per raggiungere il massimo della lavorabilità e per essere messi in opera allo stato termico in cui sono forniti.</p> <p>Il contenuto di Pb è variabile nella misura fra 0,20 - 0,35 e resta comunque entro i limiti massimi previsti dalla normativa 2002/95/EC sulla limitazione delle sostanze pericolose nelle apparecchiature elettriche ed elettroniche.</p> <p>Acciaio saldabile a filo (MIG - MAG) e ad elettrodo.</p>
CARATTERISTICHE DELLA FILETTATURA	<p>* <i>Trapezoidale DIN 103 UNI - ISO 2901 -2902 - 2903 - 2904</i></p> <p>La filettatura è ottenuta per asportazione di truciolo, con speciale processo a garanzia dell'assenza di "vibrazione" sul filetto e con smussatura spigoli dei denti. Le madreviti MAQms vengono prodotte con le seguenti tolleranze di accoppiamento: assiale : 0,25 mm / radiale : 0,30 mm . Possono essere prodotte a richiesta madreviti con giochi più stretti o laschi.</p>
CARATTERISTICHE PRODOTTO	<p>Sono disponibili a magazzino le madreviti MAQms per le versioni a due principi della gamma RATms. Sono comunque realizzabili in tempi brevissimi misure e versioni su richiesta. Tutte le madreviti MONTESI riportano microincisa sul bordo l'indicazione del diametro e verso della filettatura.</p>
UTILIZZO CONSIGLIATO	<p>Madrevite raccomandata per azioni di MANOVRA MOVIMENTAZIONE veloce ma con carichi limitati ed in condizioni di buona lubrificazione. Considerare sempre che l'accoppiamento di scorrimento acciaio-acciaio tende alla grippatura. Attenzione alle applicazioni di REGOLAZIONE SERRAGGIO in quanto la filettatura a più principi determina un allontanamento della situazione di irreversibilità , e possono inscacciarsi moti retrogradi.</p>
INDICAZIONI E VANTAGGI	<p>La presenza di due principi di filetto fa sì che il valore del passo venga raddoppiato , ottenendo una velocità doppia di traslazione per ogni unità di rotazione della vite. L'angolo di inclinazione dell'elica del filetto è maggiore, determinando da un lato un miglioramento delle caratteristiche di rendimento del sistema nella conversione del moto rotatorio in lineare, dall'altro porta il sistema ad allontanarsi progressivamente dalla condizione teorica di assoluta irreversibilità.</p>



GAMMA TRAPEZIO
multistart

LINEA PRODOTTO MAQms

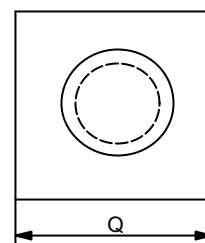
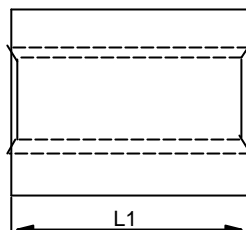
Tolleranza filettatura :
7H (ISO 2903)

Legenda:

Q = lato quadro boccola
L1 = lunghezza boccola

Tolleranze sulla boccola :

Q = h 11
L1 = +/- 0,1 mm



Codice articolo	Filetto	verso	Q mm	L1 mm	massa gr	Superficie di supporto in mm2	Rendimento dinamico
MAQ12062D	Tr12x06 (P3)	dx	25	30	122	494,80	0,37
MAQ14082D	Tr14x08 (P4)	dx	30	35	208	659,73	0,46
MAQ16082D	Tr16x08 (P4)	dx	30	35	198	769,69	0,36
MAQ18082D	Tr18x08 (P4)	dx	35	40	310	1005,31	0,35
MAQ200821D	Tr20x08 (P4)	dx	40	50	512	1413,72	0,34
MAQ22102D	Tr22x10 (P5)	dx	40	50	490	1531,53	0,38
MAQ25102D	Tr25x10 (P5)	dx	45	55	678	1943,86	0,36
MAQ30122D	Tr30x12 (P6)	dx	50	60	873	2544,69	0,34
MAQ40142D	Tr40x14 (P7)	dx	60	75	1442	4300,05	0,36

I dati riportati si intendono informativi e non impegnativi. La ditta Montesi si riserva la facoltà di apportare modifiche e/o variazioni alle caratteristiche dei prodotti senza obbligo di preventivo avviso

