



GAMMA TRAPEZIO
multistart

LINEA PRODOTTO MBQms

MBQ : Madreviti in bronzo quadre

Scheda Prodotto											
CARATTERISTICHE COSTRUTTIVE : FORMA	Madrevite di forma quadra . La lunghezza è sufficientemente dimensionata per azioni di manovra e movimentazione. Il grado di finitura della superficie esterna della madrevite è in h 9. La forma quadra la rende idonea all'inserimento e fissaggio all'interno di strutture o parallelepipedi .										
CARATTERISTICHE COSTRUTTIVE : MATERIALE	Bronzo CuSn12 Il bronzo è una lega di Rame e Stagno. Aumentando la percentuale di stagno, si ricavano leghe con durezza maggiore, quindi minore malleabilità. Lo stagno, aggiunto in percentuale crescente fino a raggiungere il 9-10%, da origine a leghe che presentano ottima resistenza alla corrosione e buone caratteristiche meccaniche. Il bronzo utilizzato presenta una percentuale di Stagno pari al 12% , conferendo proprietà di elevata durezza e resistenza all'usura.										
CARATTERISTICHE DELLA FILETTATURA	* Trapezoidale DIN 103 UNI - ISO 2901 -2902 - 2903 - 2904 La filettatura è ottenuta per asportazione di truciolo, con speciale processo a garanzia dell'assenza di "vibrazione" sul filetto e con smussatura spigoli dei denti. Le madreviti MBQms vengono prodotte con le seguenti tolleranze di accoppiamento: assiale : 0,10 mm / radiale : 0,15 mm . Possono essere prodotte a richiesta madreviti con giochi più stretti o laschi.										
CARATTERISTICHE PRODOTTO	Sono disponibili a magazzino le madreviti MBFms nelle seguenti versioni : Sono comunque realizzabili in tempi brevissimi misure e versioni speciali su richiesta. Tutte le madreviti MONTESI riportano microincisa sul bordo l'indicazione del diametro e verso della filettatura. <table border="1" data-bbox="1114 1317 1481 1473"> <tbody> <tr> <td>MBQ16082D</td> <td>Tr16x08 (P4)</td> </tr> <tr> <td>MBQ20082D</td> <td>Tr20x08 (P4)</td> </tr> <tr> <td>MBQ25102D</td> <td>Tr25x10 (P5)</td> </tr> <tr> <td>MBQ30122D</td> <td>Tr30x12 (P6)</td> </tr> <tr> <td>MBQ40142D</td> <td>Tr40x14 (P7)</td> </tr> </tbody> </table>	MBQ16082D	Tr16x08 (P4)	MBQ20082D	Tr20x08 (P4)	MBQ25102D	Tr25x10 (P5)	MBQ30122D	Tr30x12 (P6)	MBQ40142D	Tr40x14 (P7)
MBQ16082D	Tr16x08 (P4)										
MBQ20082D	Tr20x08 (P4)										
MBQ25102D	Tr25x10 (P5)										
MBQ30122D	Tr30x12 (P6)										
MBQ40142D	Tr40x14 (P7)										
UTILIZZO CONSIGLIATO	Madrevite raccomandata per azioni di MANOVRA MOVIMENTAZIONE veloce con carichi anche di bassa-media entità, L'utilizzo ottimale è per movimentazione con carichi medio bassi , a medie velocità, per movimentazioni in esercizio continuo con buone caratteristiche di usura.										
INDICAZIONI E VANTAGGI	Ottima soluzione per azioni di manovra movimentazione VELOCE ED AUTOMATICA di carichi. L'utilizzo del bronzo CuSn12 rappresenta un ottimo compromesso fra buoni valori di rendimento e proprietà di durezza e resistenza ad usura della madrevite. La particolare dimensione in lunghezza assicura ampia superficie di supporto e distribuzione del carico.										



GAMMA TRAPEZIO
multistart

LINEA PRODOTTO MBQms

Tolleranza filettatura :
7H (ISO 2903)

Legenda:

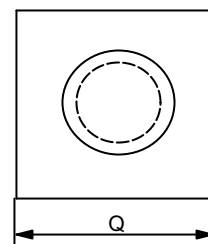
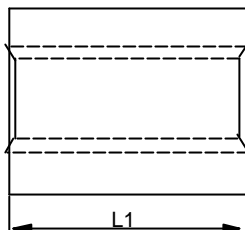
Q = quadro boccola

L = lunghezza boccola

Tolleranze sulla boccola :

Q = h 9

L1 = +/- 0,1 mm



Codice articolo	Filetto	verso	Q mm	L mm	massa gr	Superficie di supporto in mm ²	Rendimento dinamico
MBQ16082D	Tr16x08 (P4)	dx	35	40	380	879,65	0,43
MBQ20082D	Tr20x08 (P4)	dx	40	50	588	1413,72	0,35
MBQ25102D	Tr25x10 (P5)	dx	45	55	777	1943,86	0,39
MBQ30122D	Tr30x12 (P6)	dx	50	60	985	2544,69	0,39
MBQ40142D	Tr40x14 (P7)	dx	60	75	1665	4300,05	0,38

I dati riportati si intendono informativi e non impegnativi. La ditta Montesi si riserva la facoltà di apportare modifiche e/o variazioni alle caratteristiche dei prodotti senza obbligo di preventivo avviso

