

Caratteristiche costruttive e prestazionali

Madreviti in acciaio automatico con filettatura Trapezoidale. La filettatura è ottenuta per asportazione di truciolo, con speciale processo a garanzia dell'assenza di "vibrazione" sul filetto e con smussatura degli spigoli dei filetti. Raccomandate per azioni di regolazione manuale e serraggio.

Impieghi consigliati

Gamma MAC

Madreviti di forma cilindrica. Lunghezza della parte filettata dimensionata per azioni di serraggio. Idonea all'inserimento e fissaggio all'interno di tubi o strutture cave. Comoda per la rilavorazione a disegno.

Gamma MACXL

Madreviti di forma cilindrica con lunghezza maggiorata per aumentare la superficie di contatto fra i filetti. Idonee per serraggi pesanti. Raccomandate in coppia con gamma viti RAT Heavy.

Gamma MAF

Madreviti di forma cilindrica con flangia preforata per viti di fissaggio di tipo TCCE.



Gamma MAE

Madreviti di forma esagonale. Particolarmente comode per regolazioni manuali con chiave.

Gamma MAQ e MAQF

Madreviti di forma quadra parallelepipeda. Lunghezza della parte filettata dimensionata per azioni di serraggio. La gamma MAQF presenta una preforatura per per viti di fissaggio di tipo TCCE.

Caratteristiche meccaniche materia prima

Acciaio automatico I ISMnPb37 I.0737

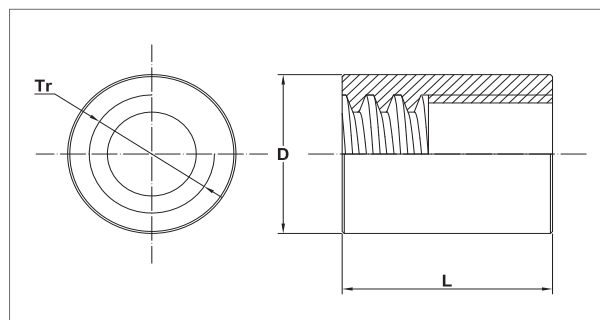
acciaio a basso contenuto di carbonio, con S e Pb. Il contenuto di Pb resta largamente entro i limiti massimi previsti dalla normativa sulla limitazione delle sostanze pericolose presenti in apparecchiature elettriche ed elettroniche. Acciaio saldabile a filo (MIG-MAG) e ad elettrodo.

Dati Tecnici	Gamme MAC - MACXL - MAF - MAE MAQ - MAQF
Filettatura	Trapezio DIN 103 ISO 2901-04
Tolleranza filettatura	7H
Numero di principi	1 - 2
Diametri disponibili:	
1 principio	12 - 80 mm
2 principi	12 - 40 mm
Passi disponibili:	
1 principio	3 - 10 mm
2 principi	6 - 14 mm
Senso di rotazione:	
1 principio	destro e sinistro
2 principi	destro
Tolleranze di accoppiamento:	entro i range previsti dalle tolleranze di filettatura 7e (vite) 7H (madrevite)
tolleranza assiale standard	0,25 mm
tolleranza radiale standard	0,30 mm

Caratteristiche Tecniche	
Materia prima	Acciaio I ISMnPb37 I.0737
Principi di filetto	I
Tolleranze boccola	
D	h9
L	± 0,1 mm



Indicata per azioni di serraggio. Idonea all'inserimento e fissaggio all'interno di tubi o strutture cave. Comoda per la rilavorazione a disegno.



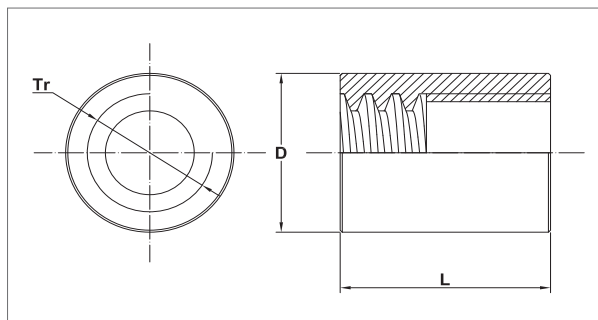
	Codice Articolo	Filetto	Verso	D mm	L mm	massa gr	Superficie di supporto in mm ²	Rendimento dinamico
S	MAC1203ID	Tr12x03	dx	36	36	250	593,76	0,34
S	MAC1203IS	Tr12x03 LH	sx	36	36	250	593,76	0,34
S	MAC1404ID	Tr14x04	dx	36	36	245	678,58	0,35
S	MAC1404IS	Tr14x04 LH	sx	36	36	245	678,58	0,35
S	MAC1604ID	Tr16x04	dx	36	36	230	791,68	0,32
S	MAC1604IS	Tr16x04 LH	sx	36	36	230	791,68	0,32
S	MAC1804ID	Tr18x04	dx	36	36	220	904,77	0,32
S	MAC1804IS	Tr18x04 LH	sx	36	36	220	904,77	0,32
S	MAC2004ID	Tr20x04	dx	40	40	300	1130,97	0,25
S	MAC2004IS	Tr20x04 LH	sx	40	40	395	1130,97	0,25
S	MAC2205ID	Tr22x05	dx	40	40	285	1225,22	0,28
S	MAC2205IS	Tr22x05 LH	sx	40	40	280	1225,22	0,28
S	MAC2505ID	Tr25x05	dx	45	45	400	1590,43	0,26
S	MAC2505IS	Tr25x05 LH	sx	45	45	395	1590,43	0,26
S	MAC2805ID	Tr28x05	dx	45	45	360	1802,48	0,25
S	MAC2805IS	Tr28x05 LH	sx	45	45	360	1802,48	0,25
S	MAC3006ID	Tr30x06	dx	50	50	520	2120,57	0,26
S	MAC3006IS	Tr30x06 LH	sx	50	50	515	2120,57	0,26
S	MAC3506ID	Tr35x06	dx	55	55	650	2764,6	0,22
S	MAC3506IS	Tr35x06 LH	sx	55	55	650	2764,6	0,22
S	MAC3606ID	Tr36x06	dx	55	55	635	2851	0,22
S	MAC3606IS	Tr36x06 LH	sx	55	55	635	2851	0,22
S	MAC4007ID	Tr40x07	dx	60	60	800	3440,04	0,24
S	MAC4007IS	Tr40x07 LH	sx	60	60	795	3440,04	0,24
S	MAC4508ID	Tr45x08	dx	65	65	960	4186,17	0,24
S	MAC4508IS	Tr45x08 LH	sx	65	65	960	4186,17	0,24
S	MAC5008ID	Tr50x08	dx	70	70	1110	5057,96	0,24
S	MAC5008IS	Tr50x08 LH	sx	70	70	1110	5057,96	0,24
S	MAC5509ID	Tr55x09	dx	80	80	1760	6346,01	0,23
S	MAC6009ID	Tr60x09	dx	80	80	1500	6974,33	0,23
S	MAC6009IS	Tr60x09 LH	sx	80	80	1500	6974,33	0,23
S	MAC7010ID	Tr70x10	dx	100	100	3875	10210,17	0,22
S	MAC8010ID	Tr80x10	dx	120	120	8080	11780,27	0,22

S Stock disponibile a magazzino

R Disponibile su richiesta

Caratteristiche Tecniche	
Materia prima	Acciaio I ISMnPb37 I.0737
Principi di filetto	2
Tolleranze boccola	
D	h9
L	± 0,1 mm

	Indicata per azioni di serraggio. Idonea all'inserimento e fissaggio all'interno di tubi o strutture cave. Comoda per la rilavorazione a disegno.
--	---

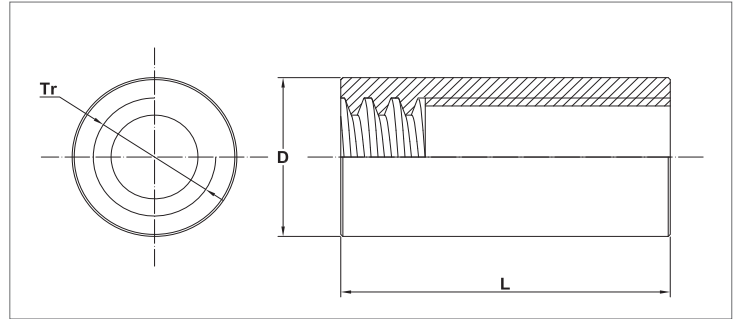


	Codice Articolo	Filetto	Verso	D mm	L mm	massa gr	Superficie di supporto in mm ²	Rendimento dinamico
S	MAC12062D	Tr12x06 (P3)	dx	36	36	250	593.76	0.37
S	MAC14082D	Tr14x08 (P4)	dx	36	36	245	678.58	0.46
S	MAC16082D	Tr16x08 (P4)	dx	36	36	230	791.68	0.36
S	MAC18082D	Tr18x08 (P4)	dx	36	36	220	904.77	0.35
S	MAC20082D	Tr20x08 (P4)	dx	40	40	300	1130.97	0.34
S	MAC22102D	Tr22x10 (P5)	dx	40	40	285	1225.22	0.38
S	MAC25102D	Tr25x10 (P5)	dx	45	45	400	1590.43	0.36
S	MAC30122D	Tr30x12 (P6)	dx	50	50	520	2120.57	0.34
S	MAC40142D	Tr40x14 (P7)	dx	60	60	800	3440.04	0.36

S Stock disponibile a magazzino

R Disponibile su richiesta

Caratteristiche Tecniche	
Materia prima	Acciaio I ISMnPb37 I.0737
Principi di filetto	I
Tolleranze boccola	
D	h9
L	± 0,1 mm
	Indicata per azioni di serraggio pesante. Idonea per serraggi pesanti. Raccomandate in coppia con la gamma viti RAT heavy. Comoda per la rilavorazione a disegno.



	Codice Articolo	Filetto	Verso	D mm	L mm	massa gr	Superficie di supporto in mm ²
S	MACXL16041D	Tr16x04	dx	36	48	305	1055,57
S	MACXL20041D	Tr20x04	dx	40	60	450	1696,46
S	MACXL25051D	Tr25x05	dx	45	75	665	2650,71
S	MACXL30061D	Tr30x06	dx	50	90	935	3817,03

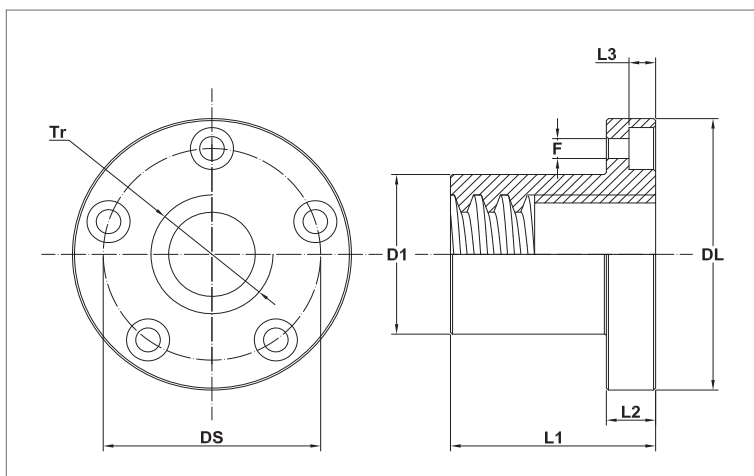
S Stock disponibile a magazzino

R Disponibile su richiesta

Caratteristiche Tecniche	
Materia prima	Acciaio I ISMnPb37 I.0737
Principi di filetto	I
Tolleranze boccola	
DI	h7
DL, DS, LI, L2, L3	$\pm 0,1$ mm



Indicata per azioni di serraggio, flangia preforata per montaggio con viti TCCE.

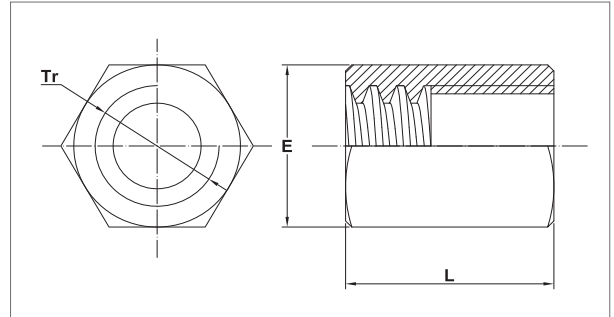


	Codice Articolo	Filetto	Verso	D1 mm	DL mm	Ds mm	L1 mm	L2 mm	L3 mm	fori	viti TCCE 8.8	massa gr	Superficie di supporto in mm ²	Rendimento dinamico
S	MAF1604ID	Tr16x04	dx	22	45	32	30	10	6	4	M 5	130	659.73	0.37
S	MAF2004ID	Tr20x04	dx	30	52	40	40	12	6	5	M 5	230	1130.97	0.33
S	MAF2505ID	Tr25x05	dx	35	62	48	45	12	6.5	5	M 6	365	1590.43	0.29
S	MAF3006ID	Tr30x06	dx	40	68	53	50	12	6.5	5	M 6	470	2120.57	0.3
S	MAF4007ID	Tr40x07	dx	55	84	68	65	12	6.5	6	M 6	945	3726.71	0.28
S	MAF5008ID	Tr50x08	dx	65	100	80	80	15	9	6	M 8	1490	5780.53	0.25

S Stock disponibile a magazzino

R Disponibile su richiesta

Caratteristiche Tecniche	
Materia prima	Acciaio I ISMnPb37 I.0737
Principi di filetto	I
Tolleranze boccola	
E	h9
L	$\pm 0,1$ mm
	Indicata per azioni di serraggio. Particolarmente comoda per regolazioni manuali con chiave.

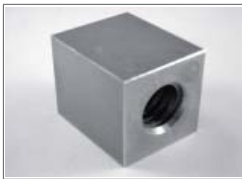


	Codice Articolo	Filetto	Verso	E mm	L mm	massa gr	Superficie di supporto in mm ²	Rendimento dinamico
S	MAE1604ID	Tr16x04	dx	27	24	83	791,68	0,32
S	MAE2004ID	Tr20x04	dx	30	30	112	1130,97	0,25
S	MAE2505ID	Tr25x05	dx	45	45	450	1590,43	0,26
S	MAE3006ID	Tr30x06	dx	50	50	585	2120,57	0,26
S	MAE4007ID	Tr40x07	dx	60	60	906	3440,04	0,24
S	MAE5008ID	Tr50x08	dx	70	70	1316	5057,96	0,24

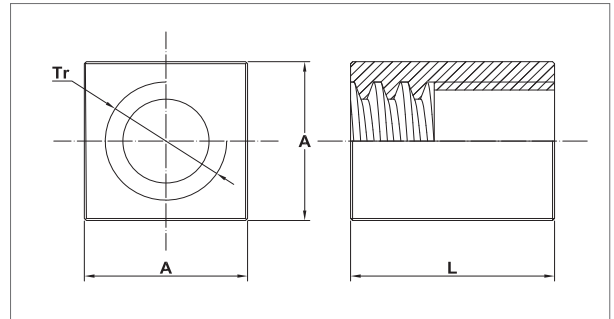
S Stock disponibile a magazzino

R Disponibile su richiesta

Caratteristiche Tecniche	
Materia prima	Acciaio I ISMnPb37 I.0737
Principi di filetto	I
Tolleranze boccola	
A	h I I
L	± 0,1 mm



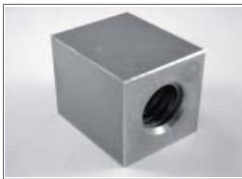
Indicata per azioni di serraggio.
Comoda per la rilavorazione a disegno.



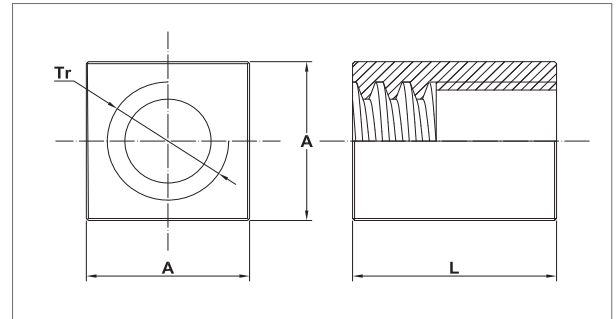
	Codice Articolo	Filetto	Verso	A mm	L mm	massa gr	Superficie di supporto in mm ²	Rendimento dinamico
S	MAQ1203ID	Tr12x03	dx	25	30	122	494.8	0.34
S	MAQ1203IS	Tr12x03 LH	sx	25	30	122	494.8	0.34
S	MAQ1404ID	Tr14x04	dx	30	35	208	659.73	0.35
S	MAQ1404IS	Tr14x04 LH	sx	30	35	208	659.73	0.35
S	MAQ1604ID	Tr16x04	dx	30	40	198	769.69	0.32
S	MAQ1604IS	Tr16x04 LH	sx	30	40	198	769.69	0.32
S	MAQ1804ID	Tr18x04	dx	35	40	310	1005.31	0.32
S	MAQ1804IS	Tr18x04 LH	sx	35	40	310	1005.31	0.32
S	MAQ2004ID	Tr20x04	dx	40	50	512	1413.72	0.25
S	MAQ2004IS	Tr20x04 LH	sx	40	50	512	1413.72	0.25
S	MAQ2205ID	Tr22x05	dx	40	50	490	1531.53	0.28
S	MAQ2205IS	Tr22x05 LH	sx	40	50	490	1531.53	0.28
S	MAQ2505ID	Tr25x05	dx	45	55	678	1943.86	0.26
S	MAQ2505IS	Tr25x05 LH	sx	45	55	678	1943.86	0.26
S	MAQ2805ID	Tr28x05	dx	45	55	627	2203.04	0.25
S	MAQ2805IS	Tr28x05 LH	sx	45	55	627	2203.04	0.25
S	MAQ3006ID	Tr30x06	dx	50	60	873	2544.69	0.26
S	MAQ3006IS	Tr30x06 LH	sx	50	60	873	2544.69	0.26
S	MAQ3506ID	Tr35x06	dx	60	75	1611	3769.91	0.22
S	MAQ3506IS	Tr35x06 LH	sx	60	75	1611	3769.91	0.22
S	MAQ4007ID	Tr40x07	dx	60	75	1442	4300.05	0.24
S	MAQ4007IS	Tr40x07 LH	sx	60	75	1442	4300.05	0.24
S	MAQ4508ID	Tr45x08	dx	70	90	2430	5796.24	0.24
S	MAQ4508IS	Tr45x08 LH	sx	70	90	2430	5796.24	0.24
S	MAQ5008ID	Tr50x08	dx	70	90	2170	6503.1	0.24
S	MAQ5008IS	Tr50x08 LH	sx	70	90	2170	6503.1	0.24
S	MAQ5509ID	Tr55x09	dx	80	100	3305	7932.52	0.23
S	MAQ6009ID	Tr60x09	dx	80	100	2990	8717.92	0.23
S	MAQ6009IS	Tr60x09 LH	sx	80	100	2990	8717.92	0.23
S	MAQ7010ID	Tr70x10	dx	100	120	3020	12252.2	0.22

S Stock disponibile a magazzino
R Disponibile su richiesta

Caratteristiche Tecniche	
Materia prima	Acciaio I ISMnPb37 I.0737
Principi di filetto	2
Tolleranze boccola	
A	h11
L	± 0,1 mm



Indicata per azioni di serraggio.
Comoda per la rilavorazione a disegno.



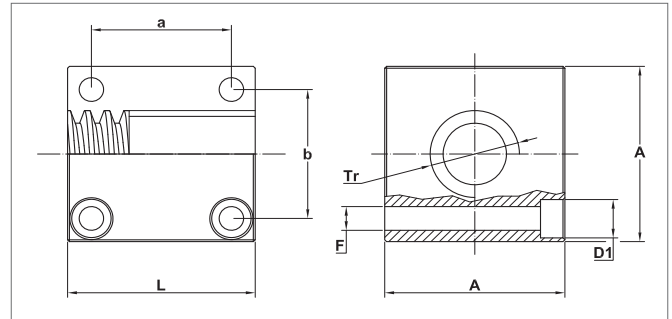
	Codice Articolo	Filetto	Verso	A mm	L mm	massa gr	Superficie di supporto in mm ²	Rendimento dinamico
S	MAQ12062D	Tr12x06 (P3)	dx	25	30	122	494,8	0,37
S	MAQ14082D	Tr14x08 (P4)	dx	30	35	208	659,73	0,46
S	MAQ16082D	Tr16x08 (P4)	dx	30	40	198	769,69	0,36
S	MAQ18082D	Tr18x08 (P4)	dx	35	40	310	1005,31	0,35
S	MAQ20082D	Tr20x08 (P4)	dx	40	50	512	1413,72	0,34
S	MAQ22102D	Tr22x10 (P5)	dx	40	50	490	1531,53	0,38
S	MAQ25102D	Tr25x10 (P5)	dx	45	55	678	1943,86	0,36
S	MAQ30122D	Tr30x12 (P6)	dx	50	60	873	2544,69	0,34
S	MAQ40142D	Tr40x14 (P7)	dx	60	75	1442	4300,05	0,36

S Stock disponibile a magazzino
R Disponibile su richiesta

Caratteristiche Tecniche	
Materia prima	Acciaio I ISMnPb37 I.0737
Principi di filetto	I
Tolleranze boccola	
A	h I I
L	± 0,1 mm



Indicata per azioni di serraggio.
Preforata per montaggio con viti TCCE.



	Codice Articolo	Filetto	Verso	A mm	L mm	a mm	b mm	D1 viti TCCE 8.8	massa gr	Superficie di supporto in mm ²	Rendimento dinamico
S	MAQF1203ID	Tr12x03	dx	25	30	20	17	M4	107	494.8	0.34
S	MAQF1203IS	Tr12x03 LH	sx	25	30	20	17	M4	107	494.8	0.34
S	MAQF1404ID	Tr14x04	dx	30	35	24	20	M5	181	659.73	0.35
S	MAQF1404IS	Tr14x04 LH	sx	30	35	24	20	M5	181	659.73	0.35
S	MAQF1604ID	Tr16x04	dx	35	40	26	24	M5	280	769.69	0.32
S	MAQF1604IS	Tr16x04 LH	sx	35	40	26	24	M5	280	769.69	0.32
S	MAQF1804ID	Tr18x04	dx	35	40	26	24	M5	267	1005.31	0.32
S	MAQF1804IS	Tr18x04 LH	sx	35	40	26	24	M5	267	1005.31	0.32
S	MAQF2004ID	Tr20x04	dx	40	50	38	28	M6	465	1413.72	0.25
S	MAQF2004IS	Tr20x04 LH	sx	40	50	38	28	M6	465	1413.72	0.25
S	MAQF2205ID	Tr22x05	dx	40	50	38	29	M6	443	1531.53	0.28
S	MAQF2205IS	Tr22x05 LH	sx	40	50	38	29	M6	443	1531.53	0.28
S	MAQF2505ID	Tr25x05	dx	45	55	40	33	M6	620	1943.86	0.26
S	MAQF2505IS	Tr25x05 LH	sx	45	55	40	33	M6	620	1943.86	0.26
S	MAQF2805ID	Tr28x05	dx	45	55	40	34	M6	572	2203.04	0.25
S	MAQF2805IS	Tr28x05 LH	sx	45	55	40	34	M6	572	2203.04	0.25
S	MAQF3006ID	Tr30x06	dx	50	60	49	38	M6	817	2544.69	0.26
S	MAQF3006IS	Tr30x06 LH	sx	50	60	49	38	M6	817	2544.69	0.26
S	MAQF3506ID	Tr35x06	dx	60	75	56	45	M8	1476	3769.91	0.22
S	MAQF3506IS	Tr35x06 LH	sx	60	75	56	45	M8	1476	3769.91	0.22
S	MAQF4007ID	Tr40x07	dx	60	75	55	49	M8*	1344	4300.05	0.24
S	MAQF4007IS	Tr40x07 LH	sx	60	75	55	49	M8*	1344	4300.05	0.24
S	MAQF4508ID	Tr45x08	dx	70	90	70	56	M8	2315	5796.24	0.24
S	MAQF4508IS	Tr45x08 LH	sx	70	90	70	56	M8	2315	5796.24	0.24
S	MAQF5008ID	Tr50x08	dx	70	90	70	59	M8*	2055	6503.1	0.24
S	MAQF5008IS	Tr50x08 LH	sx	70	90	70	59	M8*	2055	6503.1	0.24
S	MAQF5509ID	Tr55x09	dx	80	100	80	65	M8	3150	7932.52	0.23
S	MAQF6009ID	Tr60x09	dx	80	100	80	69	M8*	2845	8717.92	0.23
S	MAQF7010ID	Tr70x10	dx	100	120	100	85	M8	5830	12252.2	0.22

(*) viti di fissaggio TCCE speciali incluse

S Stock disponibile a magazzino

R Disponibile su richiesta