

Caratteristiche costruttive e prestazionali

Madreviti in bronzo industriale con zinco e piombo con filettatura Trapezoidale. La filettatura è ottenuta per asportazione di truciolo, con speciale processo a garanzia dell'assenza di "vibrazione" sul filetto e con smussatura degli spigoli dei filetti. Raccomandate per azioni di movimentazione carichi non elevati a basse velocità. Buona resistenza all'usura in applicazioni non gravose. **Durezza 65-80 gradi HB.** Soluzione economica con valido compromesso fra prestazioni e costo.

Impieghi consigliati

Gamma MLRC

Madreviti di forma cilindrica. Lunghezza della parte filettata dimensionata per azioni di manovra. Idonea all'inserimento e blocco all'interno di tubi o strutture cave.

Gamma MLRF

Madreviti flangiate preforate per fissaggio con viti di tipo TCCE. Utilizzo flessibile e montaggio veloce.



Gamma MLRF XL

Madreviti flangiate con lunghezza maggiorata della parte filettata. Superiore resistenza all'usura grazie alla maggior superficie di appoggio dei fianchi filetto.

Gamma MLRQ

Madreviti di forma quadra parallelepipeda. Lunghezza della parte filettata dimensionata per azioni di manovra. Idonea all'inserimento e blocco all'interno di strutture.

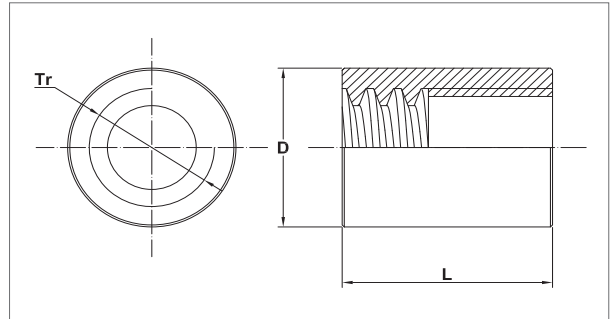
Caratteristiche meccaniche materia prima

Bronzo CuSn5Zn5Pb5 DIN 17656

Bronzo con stagno, zinco e piombo al 5%. Buone proprietà di durezza e resistenza all'usura da strisciamento. Il contenuto di Pb resta entro i limiti previsti dalla normativa sulla limitazione delle sostanze pericolose all'interno delle apparecchiature elettriche ed elettroniche.

Dati Tecnici	Gamme MLRC - MLRF - MLRFXL MLRQ
Filettatura	Trapezio DIN 103 ISO 2901-04
Tolleranza filettatura	7H
Numero di principi	1 - 2
Diametri disponibili:	
1 principio	12 - 40 mm
2 principi	12 - 40 mm
Passi disponibili:	
1 principio	3 - 7 mm
2 principi	6 - 14 mm
Senso di rotazione:	
1 principio	destro e sinistro
2 principi	destro
Tolleranze di accoppiamento:	entro i range previsti dalle tolleranze di filettatura 7e (vite) 7H (madrevite)
tolleranza assiale standard	0,10 mm
tolleranza radiale standard	da 0,10 mm a 0,30 mm in progressione sui diametri

Caratteristiche Tecniche	
Materia prima	Bronzo CuSn5Zn5Pb5 DIN 17656
Principi di filetto	1 - 2
Tolleranze boccola	
D	h7
L	± 0,1 mm



Indicata per azioni di manovra ad usura moderata. Idonea all'inserimento e blocco all'interno di tubi o strutture cave. Comoda per la rilavorazione a disegno.

	Codice Articolo	Filetto	Verso	D mm	L mm	massa gr	Superficie di supporto in mm ²	Rendimento dinamico
R	MLRC12031D	Tr12x03	dx	30	28	158	461.81	0.35
R	MLRC12031S	Tr12x03 LH	sx	30	28	158	461.81	0.35
R	MLRC12062D	Tr12x06 (P3)	dx	30	28	158	461.81	0.39
R	MLRC14041D	Tr14x04	dx	30	28	152	527.79	0.37
R	MLRC14041S	Tr14x04 LH	sx	30	28	152	527.79	0.37
R	MLRC14082D	Tr14x08 (P4)	dx	30	28	152	527.79	0.49
R	MLRC16041D	Tr16x04	dx	36	32	252	703.72	0.37
R	MLRC16041S	Tr16x04 LH	sx	36	32	252	703.72	0.37
R	MLRC16082D	Tr16x08 (P4)	dx	36	32	252	703.72	0.43
R	MLRC18041D	Tr18x04	dx	36	36	270	904.78	0.34
R	MLRC18041S	Tr18x04 LH	sx	36	36	270	904.78	0.34
R	MLRC18082D	Tr18x08 (P4)	dx	36	36	270	904.78	0.37
R	MLRC20041D	Tr20x04	dx	40	40	367	904.78	0.33
R	MLRC20041S	Tr20x04 LH	sx	40	40	367	904.78	0.33
R	MLRC20082D	Tr20x08 (P4)	dx	40	40	367	904.78	0.35
R	MLRC22051D	Tr22x05	dx	40	40	352	1225.22	0.29
R	MLRC22051S	Tr22x05 LH	sx	40	40	352	1225.22	0.29
R	MLRC22102D	Tr22x10 (P5)	dx	40	40	352	1225.22	0.39
R	MLRC25051D	Tr25x05	dx	45	48	524	1696.46	0.29
R	MLRC25051S	Tr25x05 LH	sx	45	48	524	1696.46	0.29
R	MLRC25102D	Tr25x10 (P5)	dx	45	48	524	1696.46	0.39
R	MLRC30061D	Tr30x06	dx	50	60	780	2544.69	0.28
R	MLRC30061S	Tr30x06 LH	sx	50	60	780	2544.69	0.28
R	MLRC30122D	Tr30x12 (P6)	dx	50	60	780	2544.69	0.39
R	MLRC40071D	Tr40x07	dx	60	80	1185	4586.73	0.3
R	MLRC40071S	Tr40x07 LH	sx	60	80	1185	4586.73	0.3
R	MLRC40142D	Tr40x14 (P7)	dx	60	80	1185	4586.73	0.38

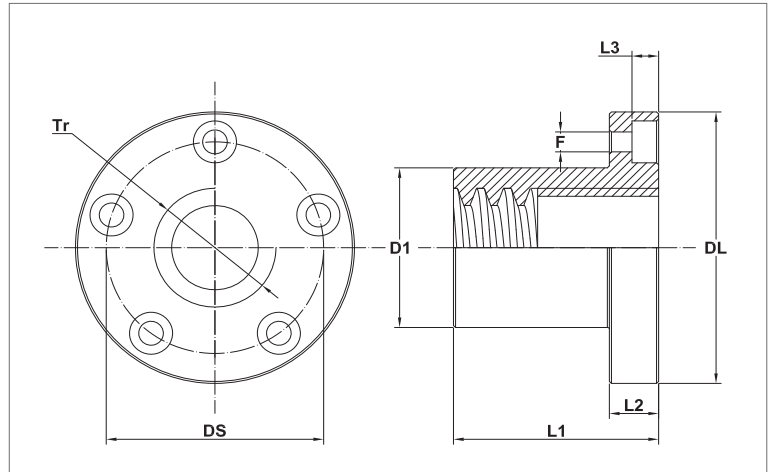
S Stock disponibile a magazzino

R Disponibile su richiesta

Caratteristiche Tecniche	
Materia prima	Bronzo CuSn5Zn5Pb5 DIN 17656
Principi di filetto	1 - 2
Tolleranze boccola	
DI	h7
DL, DS, LI, L2, L3	± 0,1 mm



Indicata per azioni di manovra ad usura moderata, flangia preforata per montaggio con viti TCCE.



	Codice Articolo	Filetto	Verso	D1 mm	DL mm	Ds mm	L1 mm	L2 mm	L3 mm	fori	viti TCCE 8.8	massa gr	Superficie di supporto in mm ²	Rendimento dinamico
R	MLRF12031D	Tr12x03	dx	18	37	26	22	8	5	4	M 4	250	362.85	0.35
R	MLRF12031S	Tr12x03 LH	sx	18	37	26	22	8	5	4	M 4	250	362.85	0.35
R	MLRF12062D	Tr12x06 (P3)	dx	18	37	26	22	8	5	4	M 4	250	362.85	0.39
R	MLRF14041D	Tr14x04	dx	20	42	30	25	10	6	4	M 5	245	471.23	0.37
R	MLRF14041S	Tr14x04 LH	sx	20	42	30	25	10	6	4	M 5	245	471.23	0.37
R	MLRF14082D	Tr14x08 (P4)	dx	20	42	30	25	10	6	4	M 5	245	471.23	0.49
R	MLRF16041D	Tr16x04	dx	22	45	32	30	10	6	4	M 5	230	659.73	0.37
R	MLRF16041S	Tr16x04 LH	sx	22	45	32	30	10	6	4	M 5	230	659.73	0.37
R	MLRF16082D	Tr16x08 (P4)	dx	22	45	32	30	10	6	4	M 5	230	659.73	0.43
R	MLRF18041D	Tr18x04	dx	25	48	35	35	10	6	4	M 5	220	879.64	0.34
R	MLRF18041S	Tr18x04 LH	sx	25	48	35	35	10	6	4	M 5	220	879.64	0.34
R	MLRF18082D	Tr18x08 (P4)	dx	25	48	35	35	10	6	4	M 5	220	879.64	0.37
R	MLRF20041D	Tr20x04	dx	30	52	40	40	10	6	5	M 5	300	1130.97	0.33
R	MLRF20041S	Tr20x04 LH	sx	30	52	40	40	10	6	5	M 5	395	1130.97	0.33
R	MLRF20082D	Tr20x08 (P4)	dx	30	52	40	40	10	6	5	M 5	300	1130.97	0.35
R	MLRF22051D	Tr22x05	dx	30	52	40	40	10	6	5	M 5	285	1225.22	0.29
R	MLRF22051S	Tr22x05 LH	sx	30	52	40	40	10	6	5	M 5	280	1225.22	0.29
R	MLRF22102D	Tr22x10 (P5)	dx	30	52	40	40	10	6	5	M 5	285	1225.22	0.39
R	MLRF25051D	Tr25x05	dx	35	62	48	45	12	6,5	6	M 6	400	1590.43	0.29
R	MLRF25051S	Tr25x05 LH	sx	35	62	48	45	12	6,5	6	M 6	395	1590.43	0.29
R	MLRF25102D	Tr25x10 (P5)	dx	35	62	48	45	12	6,5	6	M 6	400	1590.43	0.39
R	MLRF30061D	Tr30x06	dx	40	68	53	50	12	6,5	6	M 6	360	2002.76	0.28
R	MLRF30061S	Tr30x06 LH	sx	40	68	53	50	12	6,5	6	M 6	360	2002.76	0.28
R	MLRF30122D	Tr30x12 (P6)	dx	40	68	53	50	12	6,5	6	M 6	520	2120.57	0.39
R	MLRF40071D	Tr40x07	dx	40	68	53	50	12	6,5	6	M 6	520	2120.57	0.3
R	MLRF40071S	Tr40x07 LH	sx	40	68	53	50	12	6,5	6	M 6	515	2120.57	0.3
R	MLRF40142D	Tr40x14 (P7)	dx	55	84	68	65	12	6,5	6	M 6	800	3726.71	0.38

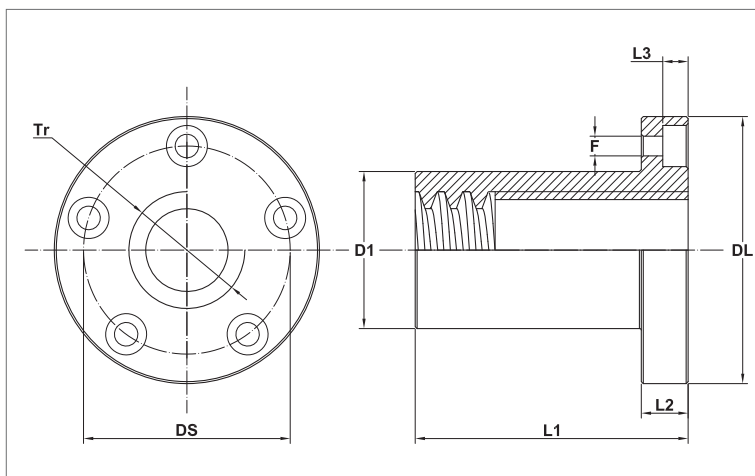
S Stock disponibile a magazzino

R Disponibile su richiesta

Caratteristiche Tecniche	
Materia prima	Bronzo CuSn5Zn5Pb5 DIN 17656
Principi di filetto	I - 2
Tolleranze boccola	
DI	h7
DL,DS,L1,L2,L3	± 0,1 mm



Indicata per azioni di manovra ad usura moderata e movimentazioni ripetute. Flangia preforata per montaggio con viti TCCE.



	Codice Articolo	Filetto	Verso	D1 mm	DL mm	Ds mm	L1 mm	L2 mm	L3 mm	fori	viti TCCE 8.8	massa gr	Superficie di supporto in mm ²	Rendimento dinamico
R	MLRFXLI6041D	Tr16x04	dx	22	45	32	48	10	6	4	M 5	190	1 055,58	0.37
R	MLRFXLI6041S	Tr16x04 LH	sx	22	45	32	48	10	6	4	M 5	190	1 055,58	0.37
R	MLRFXLI6082D	Tr16x08 (P4)	dx	22	45	32	48	10	6	4	M 5	190	1 055,58	0.43
R	MLRFXL20041D	Tr20x04	dx	30	52	40	60	10	6	5	M 5	370	1 696,46	0.33
R	MLRFXL20041S	Tr20x04 LH	sx	30	52	40	60	10	6	5	M 5	370	1 696,46	0.33
R	MLRFXL20082D	Tr20x08 (P4)	dx	30	52	40	60	10	6	5	M 5	370	1 696,46	0.35
R	MLRFXL25051D	Tr25x05	dx	35	62	48	75	12	6,5	6	M 6	550	2 650,72	0.29
R	MLRFXL25051S	Tr25x05 LH	sx	35	62	48	75	12	6,5	6	M 6	550	2 650,72	0.29
R	MLRFXL25102D	Tr25x10 (P5)	dx	35	62	48	75	12	6,5	6	M 6	550	2 650,72	0.39
R	MLRFXL30061D	Tr30x06	dx	40	68	53	90	12	6,5	6	M 6	790	3 817,04	0.3
R	MLRFXL30061S	Tr30x06 LH	sx	40	68	53	90	12	6,5	6	M 6	790	3 817,04	0.3
R	MLRFXL30122D	Tr30x12 (P6)	dx	40	68	53	90	12	6,5	6	M 6	790	3 817,04	0.39
R	MLRFXL40071D	Tr40x07	dx	55	84	68	120	12	6,5	6	M 6	1750	6 880,09	0.28
R	MLRFXL40071S	Tr40x07 LH	sx	55	84	68	120	12	6,5	6	M 6	1750	6 880,09	0.28
R	MLRFXL40142D	Tr40x14 (P7)	dx	55	84	68	120	12	6,5	6	M 6	1750	6 880,09	0.38

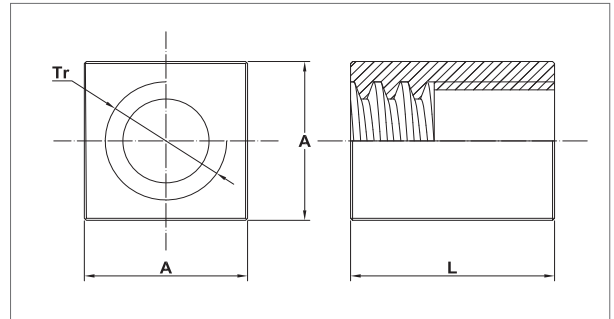
S Stock disponibile a magazzino

R Disponibile su richiesta

Caratteristiche Tecniche	
Materia prima	Bronzo CuSn5Zn5Pb5 DIN 17656
Principi di filetto	1 - 2
Tolleranze boccola	
A	h9
L	± 0,1 mm



Indicata per azioni di manovra ad usura moderata.
Comoda per la rilavorazione a disegno.



	Codice Articolo	Filetto	Verso	A mm	L mm	massa gr	Superficie di supporto in mm ²	Rendimento dinamico
R	MLRQ16041D	Tr16x04	dx	35	40	380	879.65	0.37
R	MLRQ16041S	Tr16x04 LH	sx	35	40	380	879.65	0.37
R	MLRQ16082D	Tr16x08 (P4)	dx	35	40	380	879.65	0.43
R	MLRQ20041D	Tr20x04	dx	40	50	588	1413.72	0.33
R	MLRQ20041S	Tr20x04 LH	sx	40	50	588	1413.72	0.33
R	MLRQ20082D	Tr20x08 (P4)	dx	40	50	588	1413.72	0.35
R	MLRQ25051D	Tr25x05	dx	45	55	777	1943.86	0.29
R	MLRQ25051S	Tr25x05 LH	sx	45	55	777	1943.86	0.29
R	MLRQ25102D	Tr25x10 (P5)	dx	45	55	777	1943.86	0.39
R	MLRQ30061D	Tr30x06	dx	50	60	985	2544.69	0.3
R	MLRQ30061S	Tr30x06 LH	sx	50	60	985	2544.69	0.3
R	MLRQ30122D	Tr30x12 (P6)	dx	50	60	985	2544.69	0.39
R	MLRQ40071D	Tr40x07	dx	60	75	1665	4300.05	0.28
R	MLRQ40071S	Tr40x07 LH	sx	60	75	1665	4300.05	0.28
R	MLRQ40142D	Tr40x14 (P7)	dx	60	75	1665	4300.05	0.38

S Stock disponibile a magazzino

R Disponibile su richiesta